

MROŻNA

osiedle

Twój własny azyl z Wrocławiem na wyciągnięcie ręki

Odkryj kameralne osiedle ośmiu nowoczesnych domów w podwrocławskich Śliwicach.
Ciesz się komfortem funkcjonalnego parteru o powierzchni 75,31 m² z unikalną
możliwością adaptacji poddasza, która powiększy Twoją przestrzeń o dodatkowe 46 m².
To idealne rozwiązanie dla tych, którzy planują przyszłość bez kompromisów.









Lokal 8a

Lokal 8b

Lokal 7a

Lokal 7b

Lokal 6b

Lokal 5b

Lokal 4b

Lokal 3b

Lokal 2b

Lokal 1b

Lokal 6a

Lokal 5a

Lokal 4a

Lokal 3a

Lokal 2a

Lokal 1a

Architektura zaprojektowana dla Twojej wygody

Nowoczesna estetyka osiedla idzie w parze z najwyższą funkcjonalnością, co widać w każdym detalu wykończenia budynków. Sercem każdego lokalu jest przestronny salon z aneksem kuchennym, stanowiący idealną przestrzeń do wspólnego spędzania czasu. Dla osób ceniących bliskość ziemi przygotowano lokale parterowe z bezpośrednim dostępem do prywatnych ogródków, natomiast zwolennicy widoków z góry mogą cieszyć się jasnymi wnętrzami na piętrze z eleganckimi, szklanymi balustradami. Wyjątkową propozycją są dwupoziomowe budynki, które dzięki wyraźnemu podziałowi na strefę dzienną i sypialnianą zapewniają pełną niezależność i poczucie swobody posiadania własnego domu.

Standard, który dba o Twój komfort i finanse

Mieszkanie przy ulicy Mroźnej to zaawansowane rozwiązania techniczne stworzone z myślą o Twojej wygodzie oraz niskich kosztach utrzymania. Cała powierzchnia lokali została wyposażona w nowoczesne ogrzewanie podłogowe zasilane oszczędnym piecem gazowym dwufunkcyjnym, co w połączeniu z energooszczędnymi, trzy szybowymi oknami gwarantuje idealną temperaturę o każdej porze roku. O Twoją prywatność i spokój dbają elektrycznie sterowane rolety zewnętrzne oraz solidna izolacja termiczna ścian wykonanych z wysokiej jakości pustaka ceramicznego. Dodatkowym atutem, niezwykle istotnym w miejskiej zabudowie, jest zapewnienie aż dwóch miejsc postojowych dla każdego lokalu, co definitywnie rozwiązuje problem parkowania.

Bezpieczeństwo i pewność jutra

Wybierając to osiedle, stawiasz na przejrzyste zasady i pełne bezpieczeństwo Twojej inwestycji. Deweloper Megabud, posiadający udokumentowane doświadczenie w regionie, zapewnia ochronę Twoich środków finansowych poprzez otwarty mieszkaniowy rachunek powierniczy prowadzony przez Bank Spółdzielczy w Oleśnicy. Jasno określone terminy zakończenia robót budowlanych oraz precyzyjne zasady przeniesienia własności dają Ci pewność, że proces zakupu Twojego wymarzonego domu przebiegnie sprawnie i zgodnie z planem.

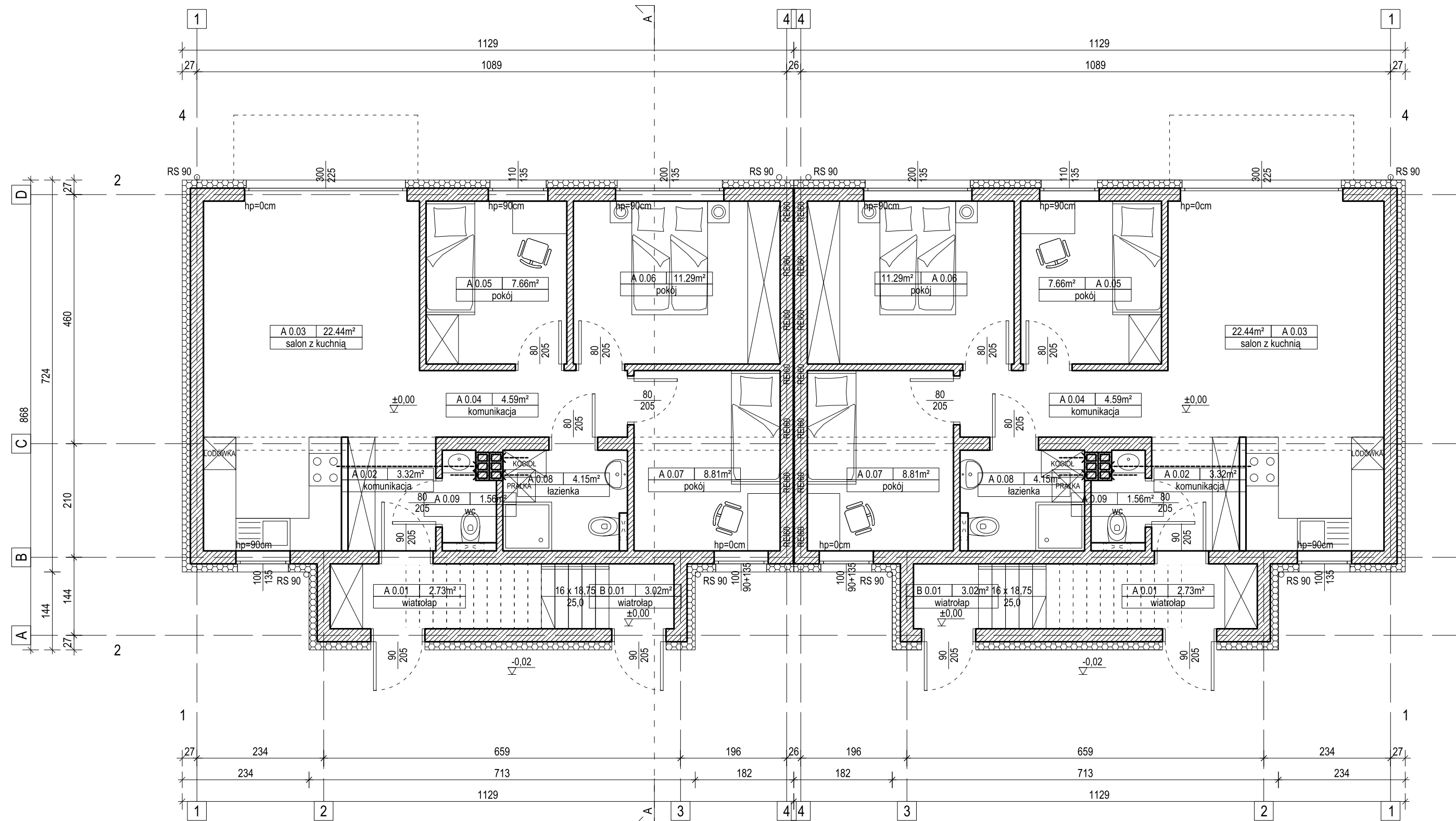
Twój nowy adres na mapie Wrocławia

Odkryj harmonię między miejską wygodą a kojącym spokojem natury. Inwestycja przy ul. Mroźnej to starannie zaprojektowana przestrzeń, stworzona z myślą o osobach, które nie chcą wybierać między bliskością centrum a ciszą własnego ogrodu. To kameralne osiedle we Wrocławiu, gdzie nowoczesna architektura spotyka się z malowniczym sąsiedztwem doliny Widawy

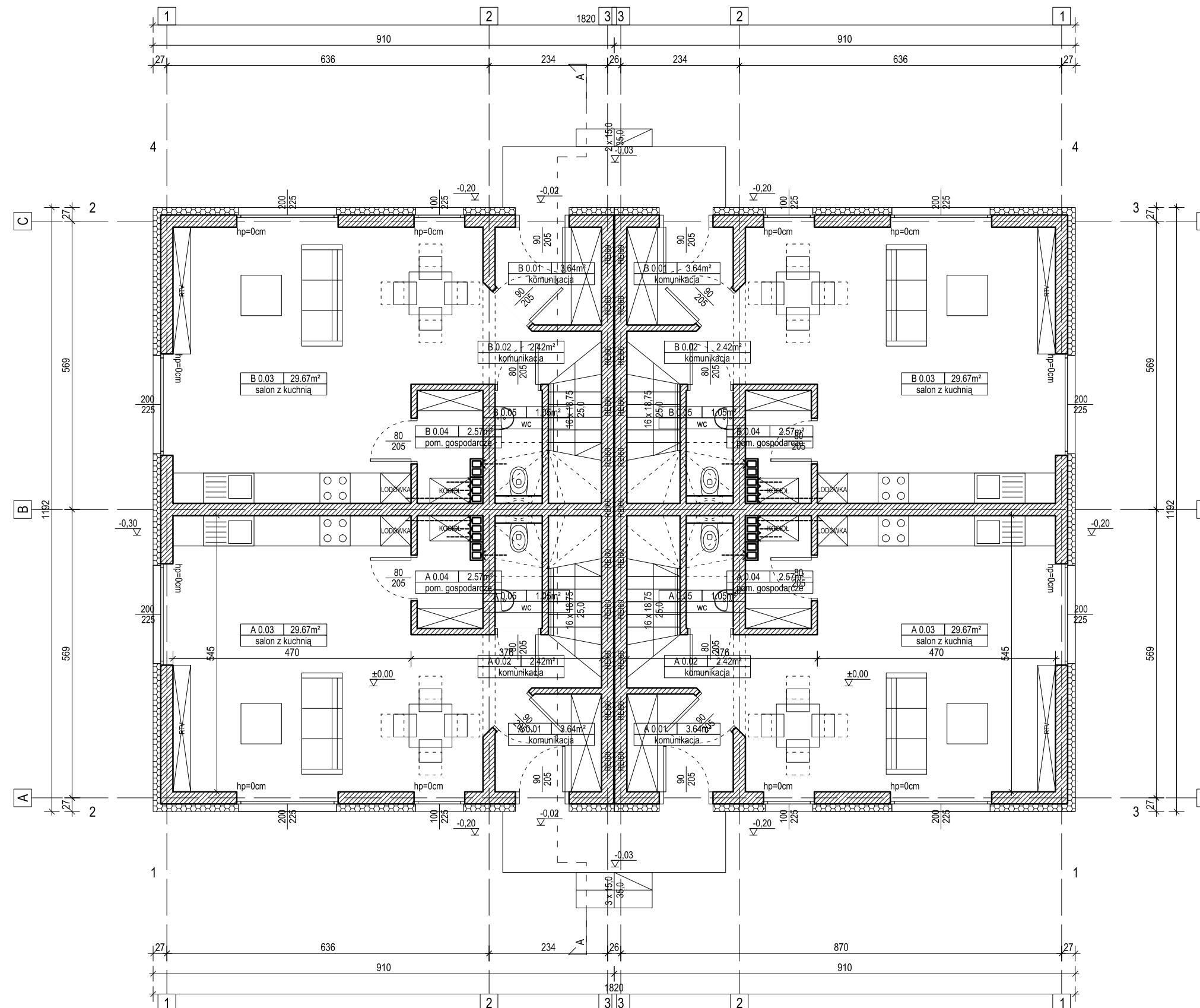
Idealna równowaga między naturą a miastem

Wyobraź sobie miejsce, gdzie rytm tętniącego życiem miasta harmonijnie łączy się z kojącą ciszą natury. Inwestycja przy ulicy Mroźnej to unikalna propozycja dla osób, które poszukują prestiżowego adresu we Wrocławiu, nie rezygnując przy tym z kameralnej atmosfery domowego zacisza. Osiedle położone jest w sąsiedztwie malowniczej doliny Widawy, co sprawia, że każda wolna chwila może stać się okazją do spaceru lub aktywnego wypoczynku na świeżym powietrzu. Bezpieczeństwo i spokój mieszkańców gwarantuje niska zabudowa jednorodzinna otaczająca inwestycję oraz zapisy planu zagospodarowania przestrzennego, które chronią ten rejon przed przypadkową zabudową wielorodzinną.

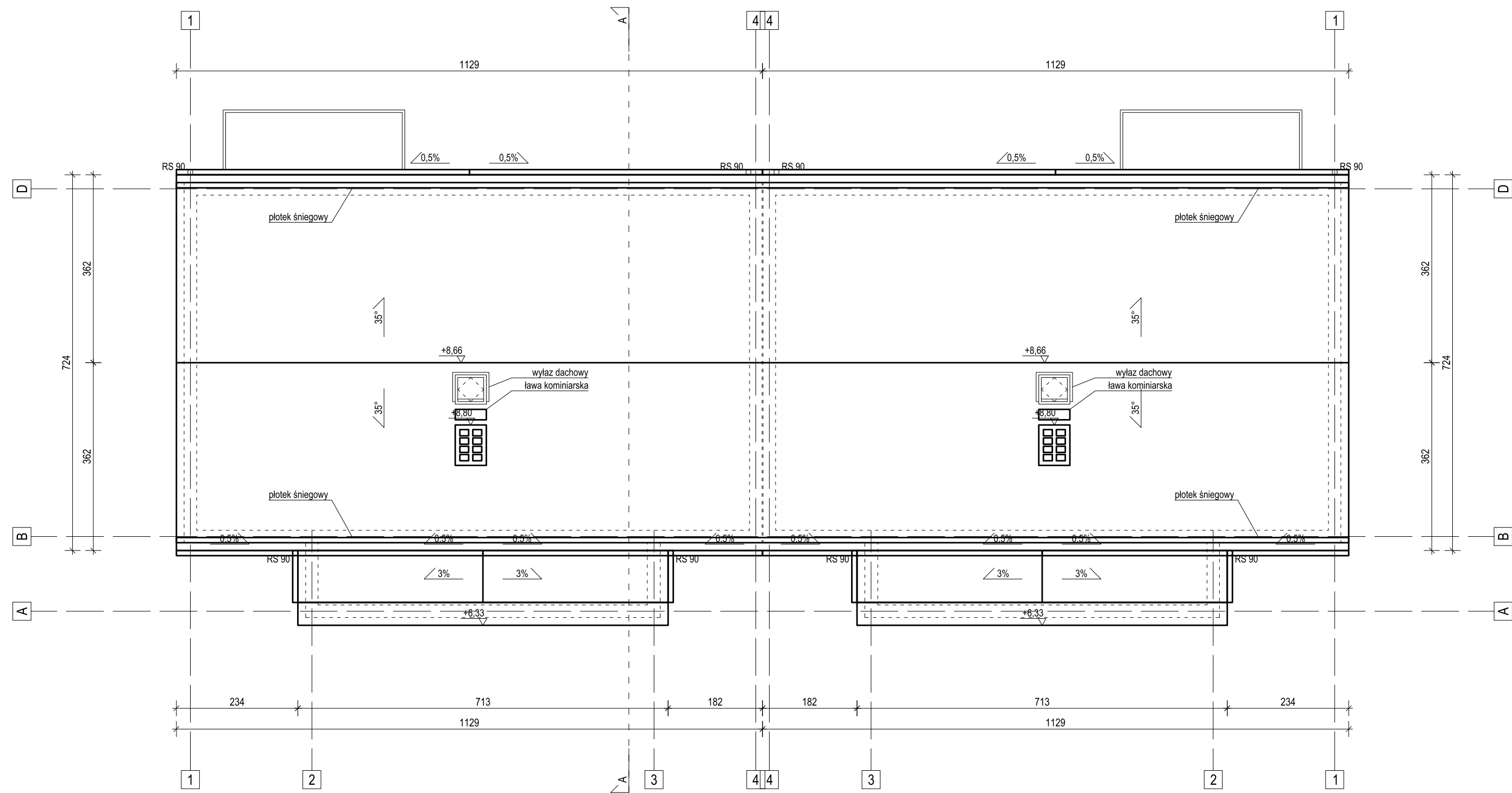
Rzut budynku od 1a do 6a



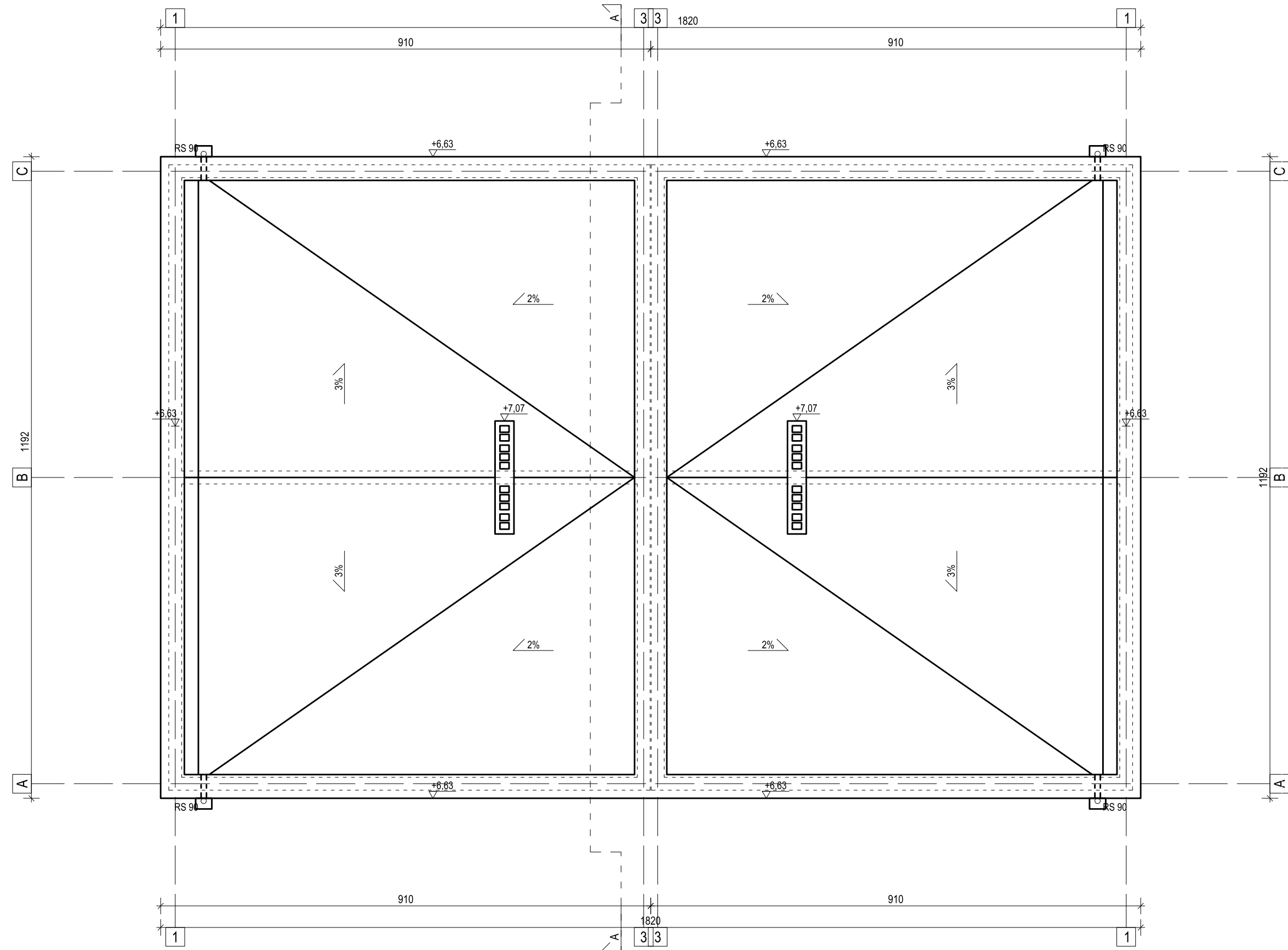
Rzuty budynku od 7a do 8b



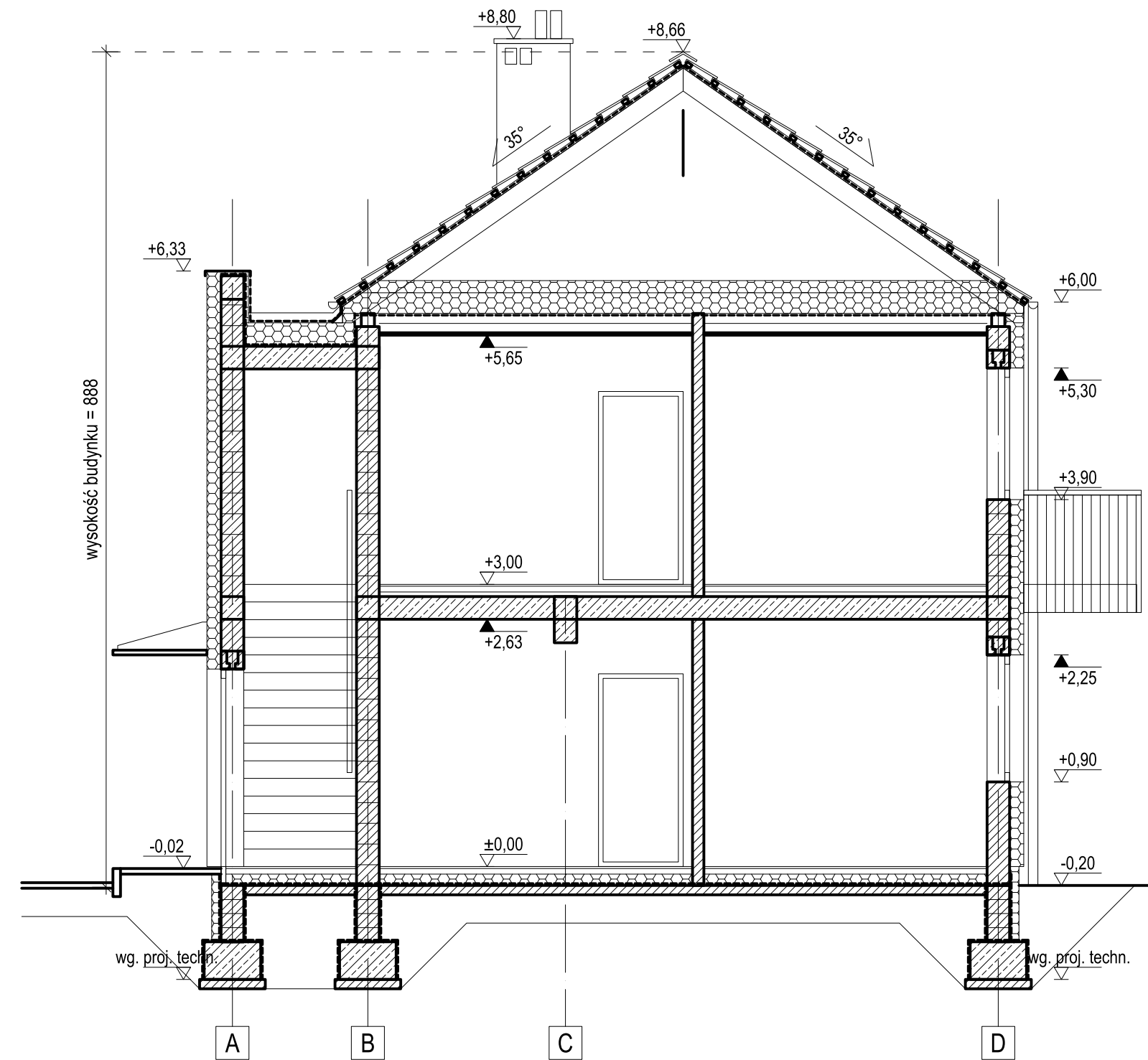
Dach budynku od 1a do 6b



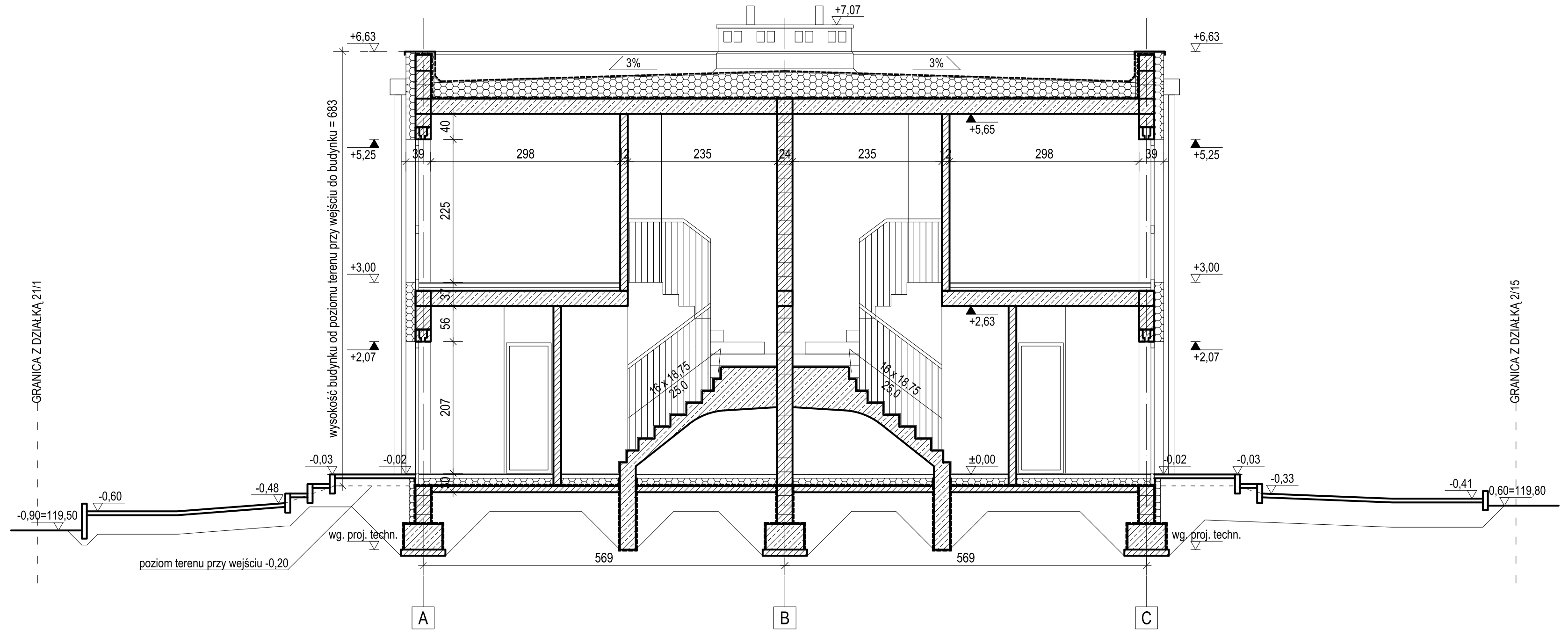
Dach budynku od 7a do 8b



Przekrój budynku od 1a do 6b



Przekrój budynku od 7a do 8b



Harmonogram finansowania inwestycji

Płatności są podzielone na sześć głównych etapów, co pozwala na bezpieczne i stopniowe finansowanie zakupu.

Etapy początkowe i stan surowy

Etap I (24% kosztów): Obejmuje zakup gruntu oraz przygotowanie pełnej dokumentacji projektowej wraz z uzyskaniem prawomocnego pozwolenia na budowę.

Etap II (15% kosztów): Finansuje roboty ziemne, wykonanie fundamentów (stan „0”) oraz wzniesienie ścian parteru i elementów żelbetowych.

Etap III (21% kosztów): Obejmuje wymurowanie ścian piętra, wykonanie stropów, ścianek działowych oraz konstrukcję i pokrycie dachu dla pierwszych budynków.

Prace instalacyjne i wykończeniowe

Etap IV (20% kosztów): Na tym etapie montowana jest stolarka okienna we wszystkich budynkach, wykonywane są tynki wewnętrzne w części domów oraz instalacje elektryczne (bez osprzętu) i ocieplenie elewacji.

Etap V (10% kosztów): Obejmuje dokończenie tynków i elewacji w pozostałych budynkach, wykonanie instalacji hydraulicznych (bez grzejników), przyłączy wodno-kanalizacyjnych oraz wylewanie posadzek.

Etap VI (10% kosztów): Ostatnia faza to montaż osprzętu elektrycznego, pieców gazowych, wykonanie zabudowy gipsowo-kartonowej, ostatecznej struktury elewacji oraz prac brukarskich i ogrodzenia terenu.

Harmonogram finansowania inwestycji

Warto podkreślić, że inwestycja korzysta z otwartego mieszkaniowego rachunku powierniczego prowadzonego przez Bank Spółdzielczy w Oleśnicy. Oznacza to, że bank uwalnia środki dla dewelopera dopiero po zakończeniu każdego z powyższych etapów, co jest każdorazowo potwierdzane kontrolą stanu budowy przez uprawnioną instytucję.

Dodatkowo Twoje wpłaty są objęte ochroną przez Ubezpieczeniowy Fundusz Gwarancyjny oraz Deweloperski Fundusz Gwarancyjny

Biuro Sprzedaży

MEGABUD sp. z o.o. sp.k.
ul. Wilczycka 18,
55-093 Kietczów

Punkt prezentacji oferty:
Wrocław, ul. Mroźna

Skontaktuj się z nami:
tel: 606 424 611 / 604 925 052
mail: sprzedaz@megabudinwestycje.pl
www.megabudinwestycje.pl